

AULA LAB 03 LABORATÓRIO DE INTERFERÊNCIA ELETROMAGNÉTICA

Equipe

Data: ___/___/_____

Nome: _____

Nome: _____

Nome: _____

1 CIRCUITO OSCILADOR

Tabela 1 – Dados de operação do circuito da figura 1.

Variável do circuito	Valores medidos
Tensão de alimentação	
Período de oscilação	
Razão cíclica	
Frequência de oscilação	

2 PROVOCANDO INTERFERÊNCIAS ELETROMAGNÉTICAS

Descreva as alterações ocasionadas pela presença da fonte chaveada.

3 ISOLANDO ELETROMAGNETICAMENTE A FONTE

Descreva as alterações ocasionadas pela presença da fonte chaveada “blindada”.

4 DADOS DA FONTE CHAVEADA

Tabela 2 – Dados da fonte chaveada.

Característica	Dado anotado
Fabricante da fonte	
Modelo da fonte	
Tensão de entrada	
Tensão de saída	
Corrente de saída	

Verifique se a fonte possui filtro de interferência eletromagnética.

Compare o filtro, se a fonte o possuir, com o modelo padrão de filtro mostrado na figura 1.

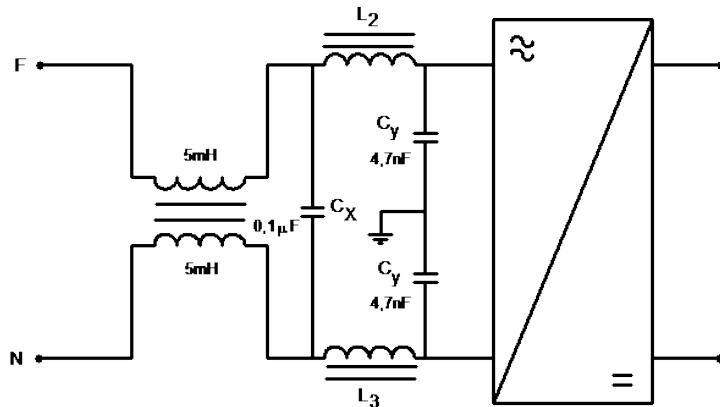


Figura 1 – Filtro de EMI convencional.

Descreva as características importantes observadas no interior da fonte chaveada, considerando o assunto interferências eletromagnéticas.