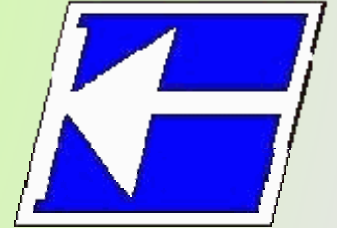


Centro Federal de Educação Tecnológica de Santa Catarina
Departamento Acadêmico de Eletrônica
Conversores Estáticos



Laboratório de Conversores

CA-CC Controlados

Prof. Clóvis Antônio Petry.

Florianópolis, agosto de 2008.

Bibliografia para esta aula

Capítulo 6: Retificadores monofásicos controlados

1. Retificadores monofásicos de onda completa em ponte completa, ponto médio e ponte mista.

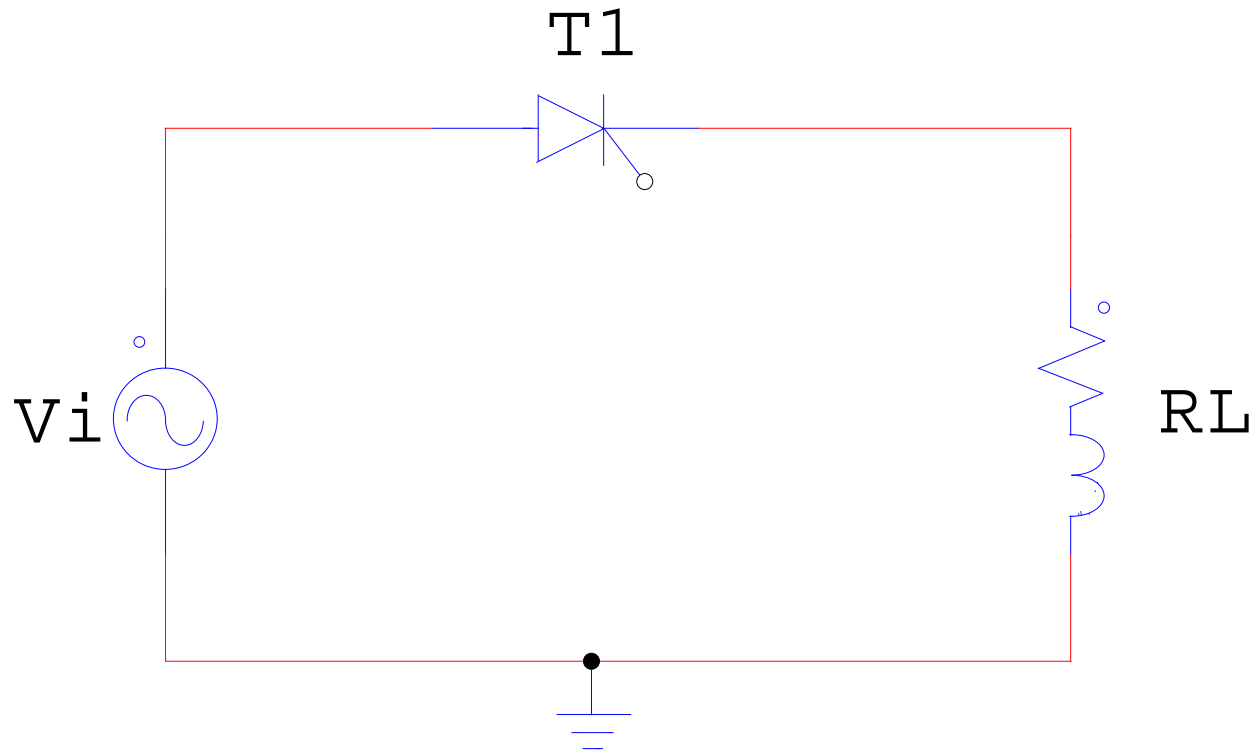


Montagens a serem realizadas

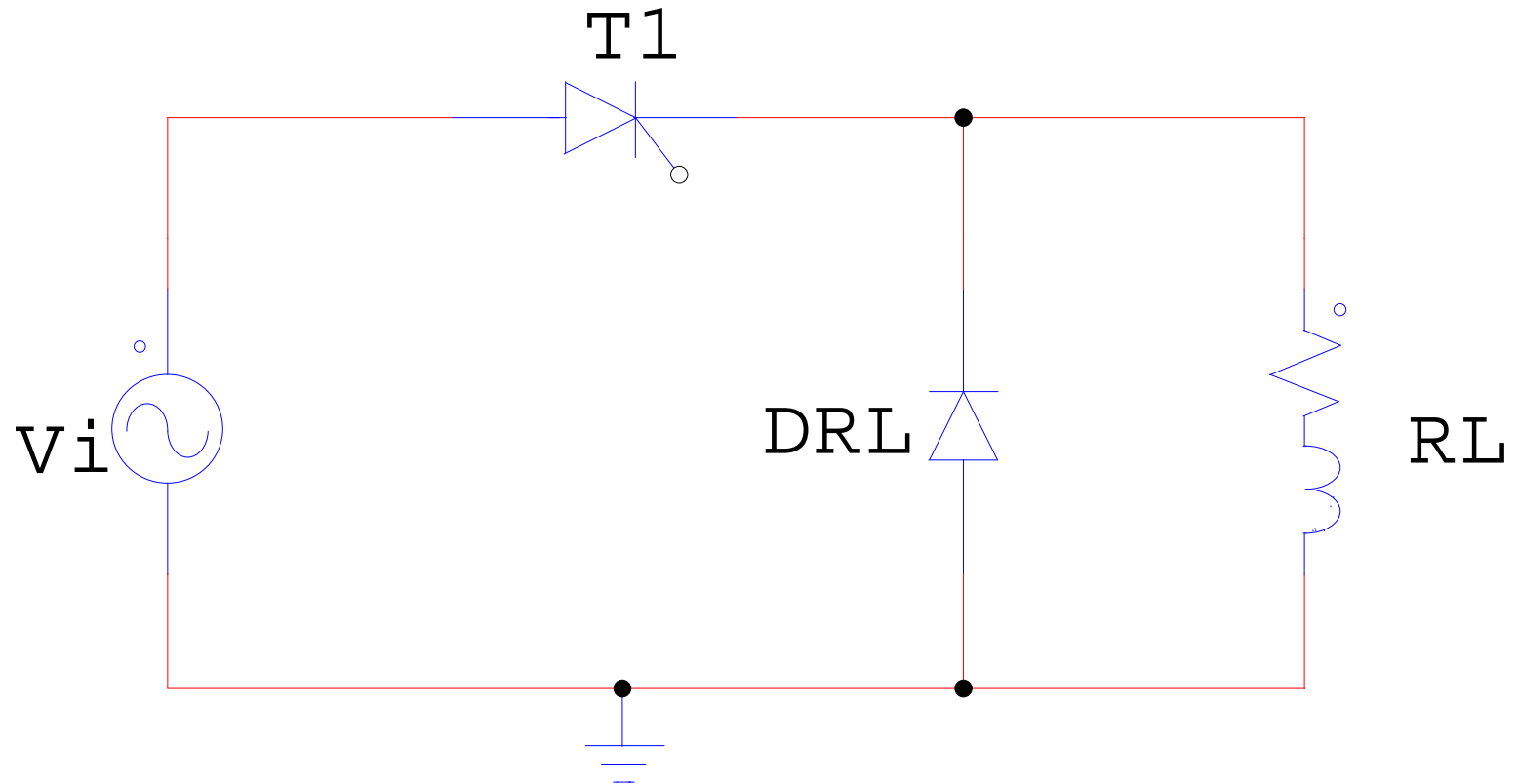
Laboratório de conversores CA-CC controlados

1. Retificador meia onda;
2. Retificador meia onda com diodo de roda-livre;
3. Retificador onda completa com ponto médio;
4. Retificador onda completa em ponte completa.

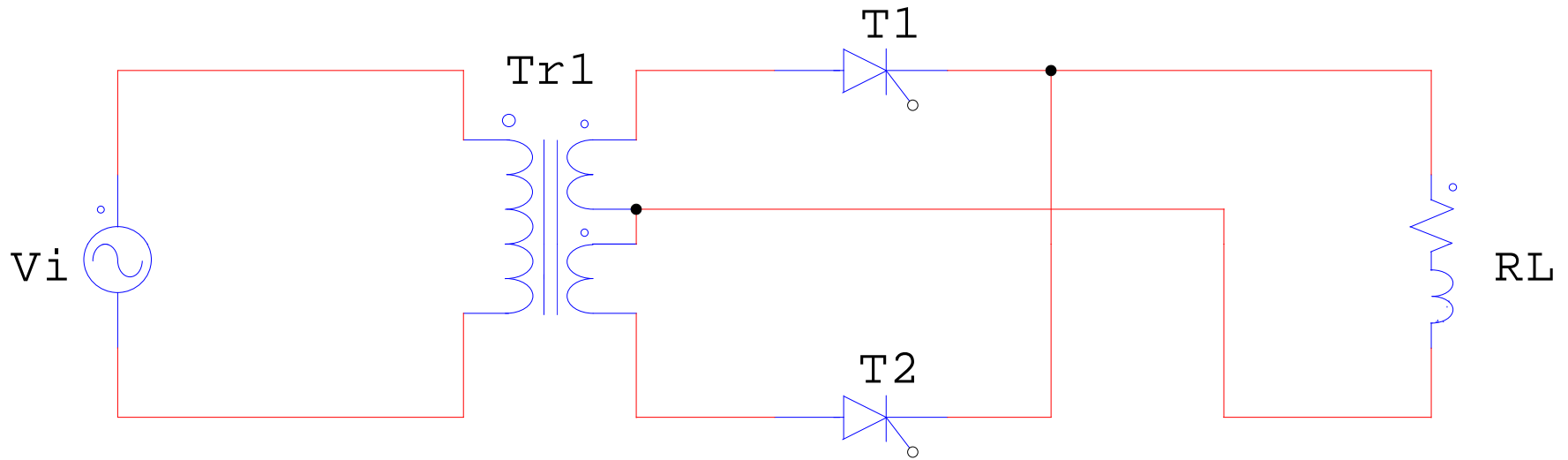
Retificador monofásico de meia onda



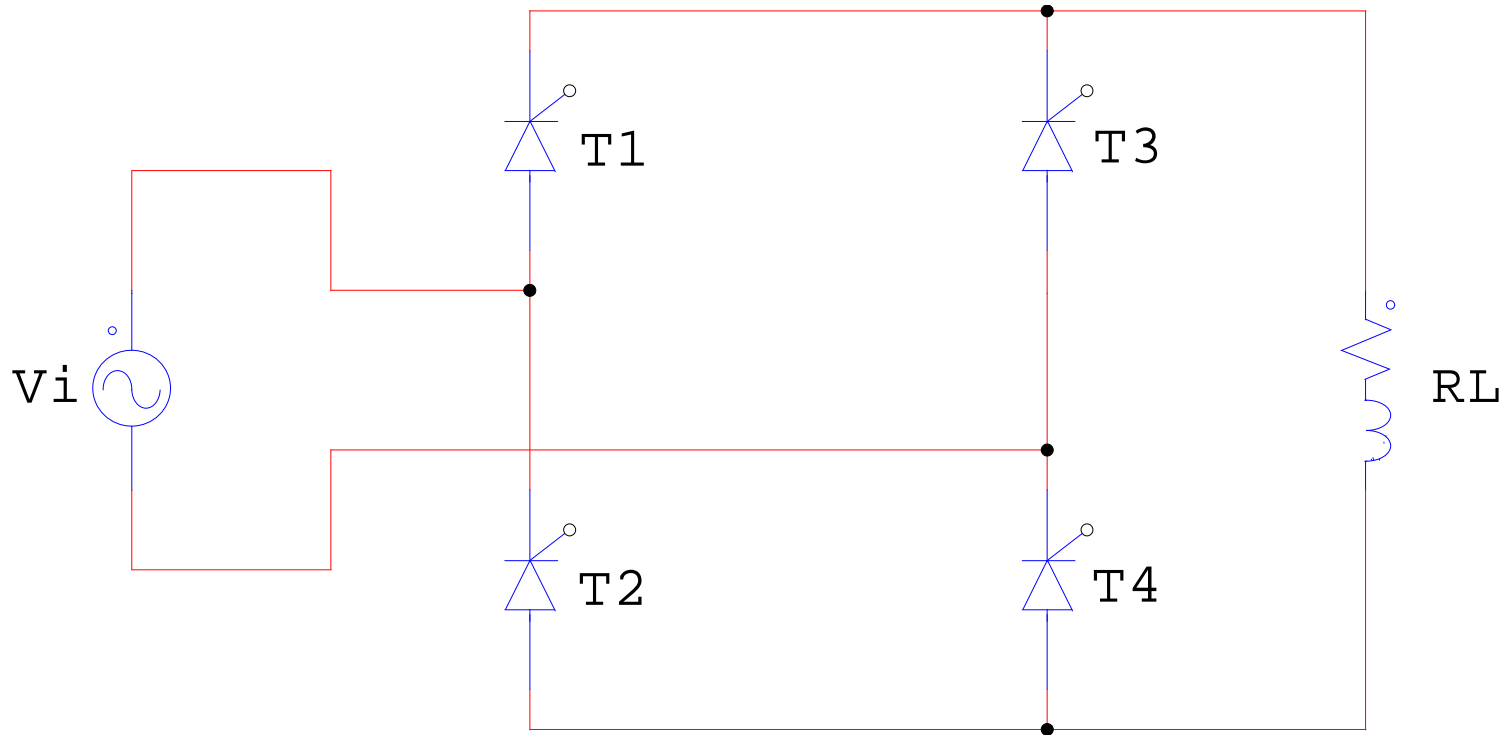
Retificador monofásico de meia onda e roda-livre



Retificador monofásico de onda completa com deriv.



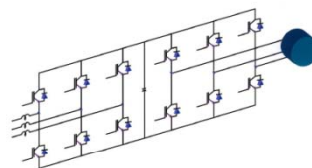
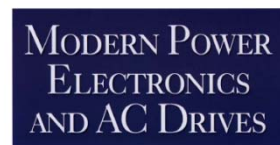
Retificador monofásico de onda completa



Próxima aula

Conversores CA-CC:

1. Projeto de retificadores monofásicos.



BIMAL K. BOSE