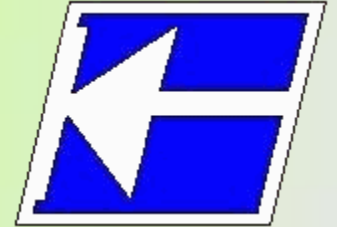


Centro Federal de Educação Tecnológica de Santa Catarina
Departamento Acadêmico de Eletrônica
Conversores Estáticos



Conversores CC-CC
Laboratório de Conversores
Não-Isolados e Isolados

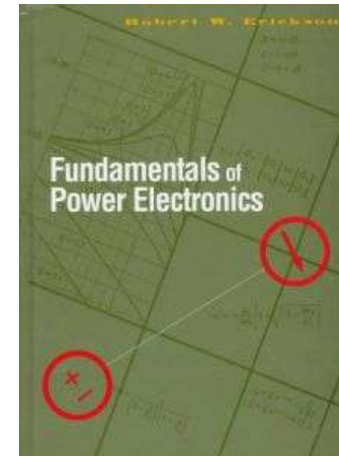
Prof. Clóvis Antônio Petry.

Florianópolis, outubro de 2008.

Bibliografia para esta aula

Capítulo 9: Choppers DC-DC

1. Laboratório de conversores CC-CC isolados e não-isolados.

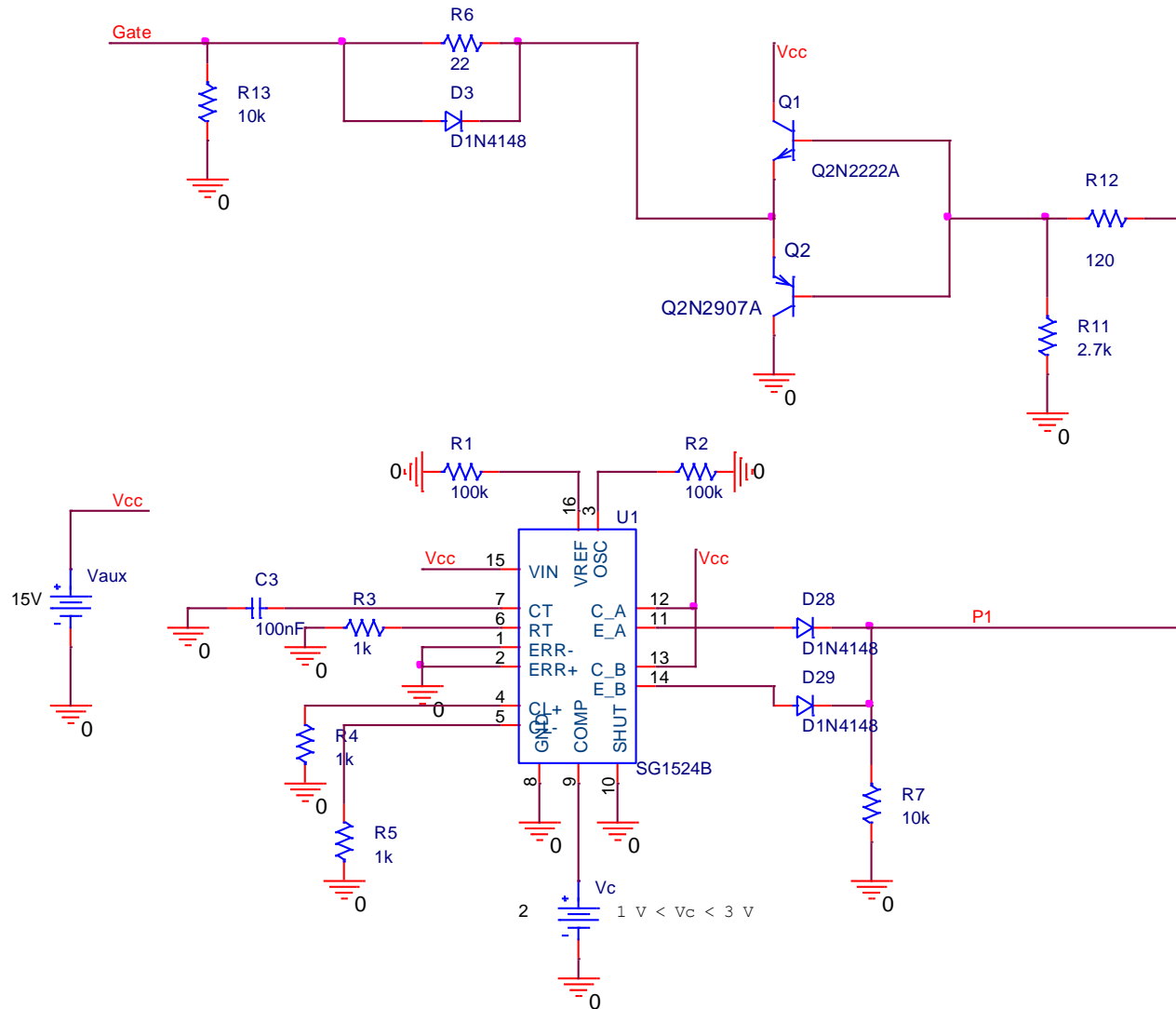


Nesta aula

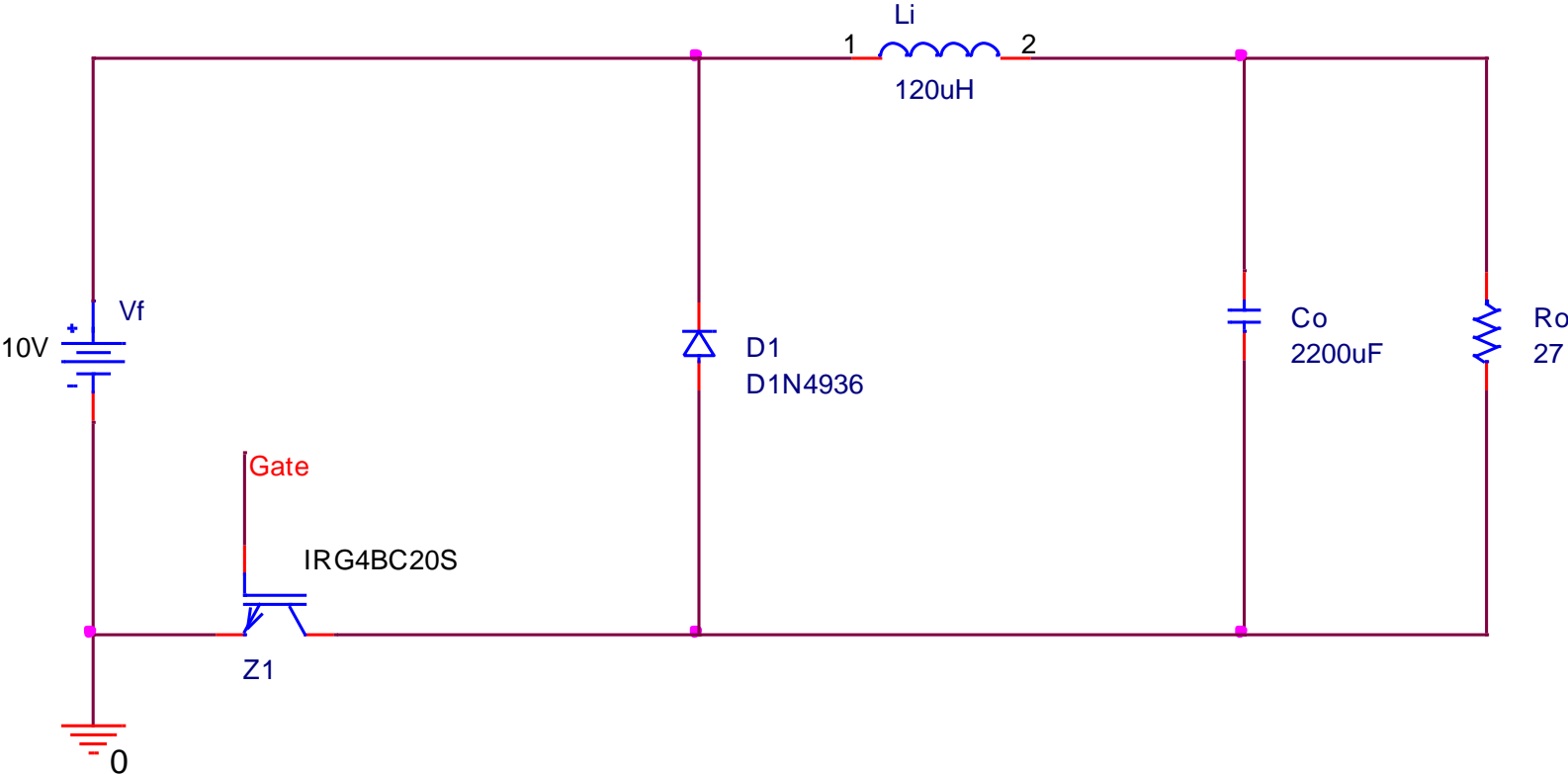
Conversores CC-CC:

1. Simulação do conversor Buck;
2. Simulação do conversor Boost;
3. Simulação do conversor Flyback.

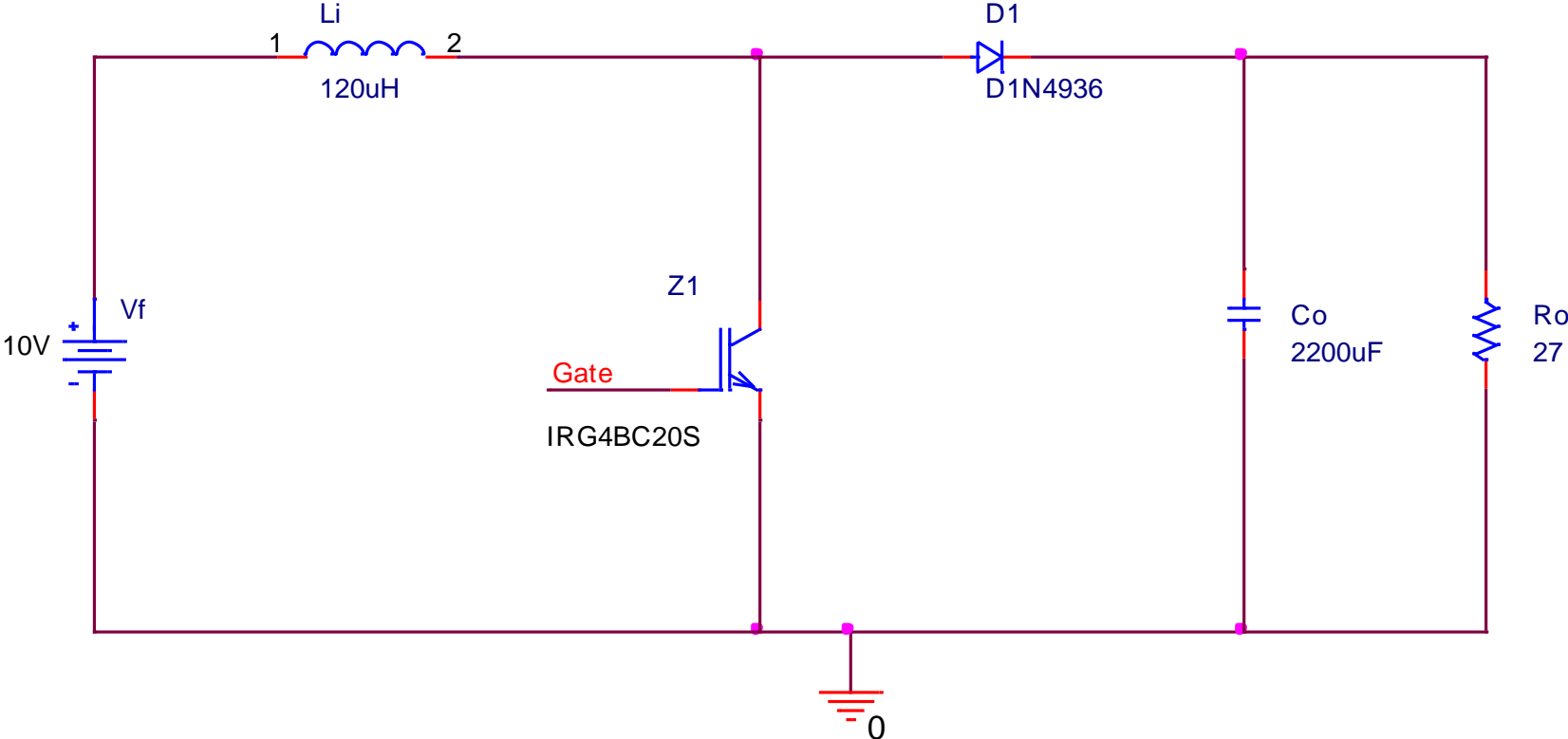
Circuito de comando



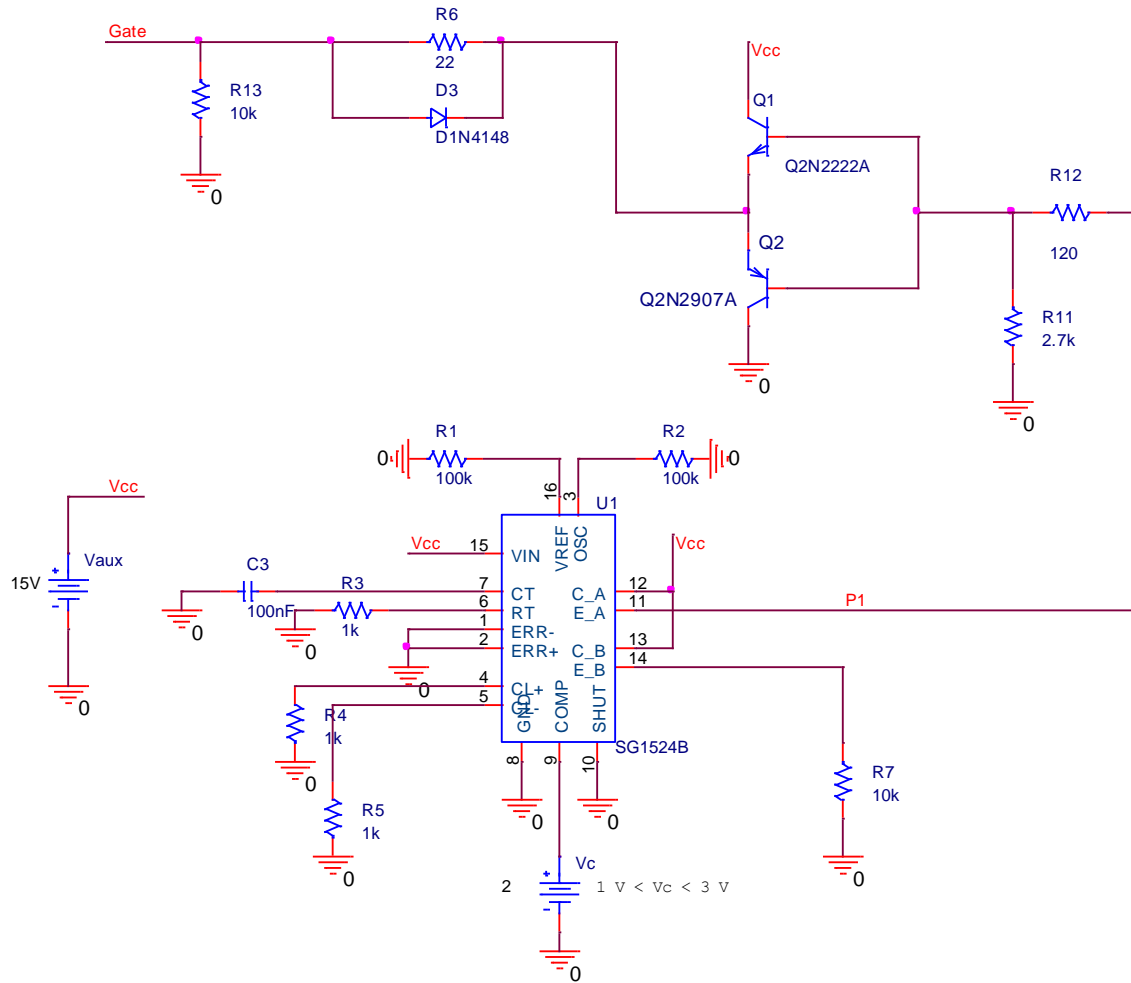
Conversor Buck



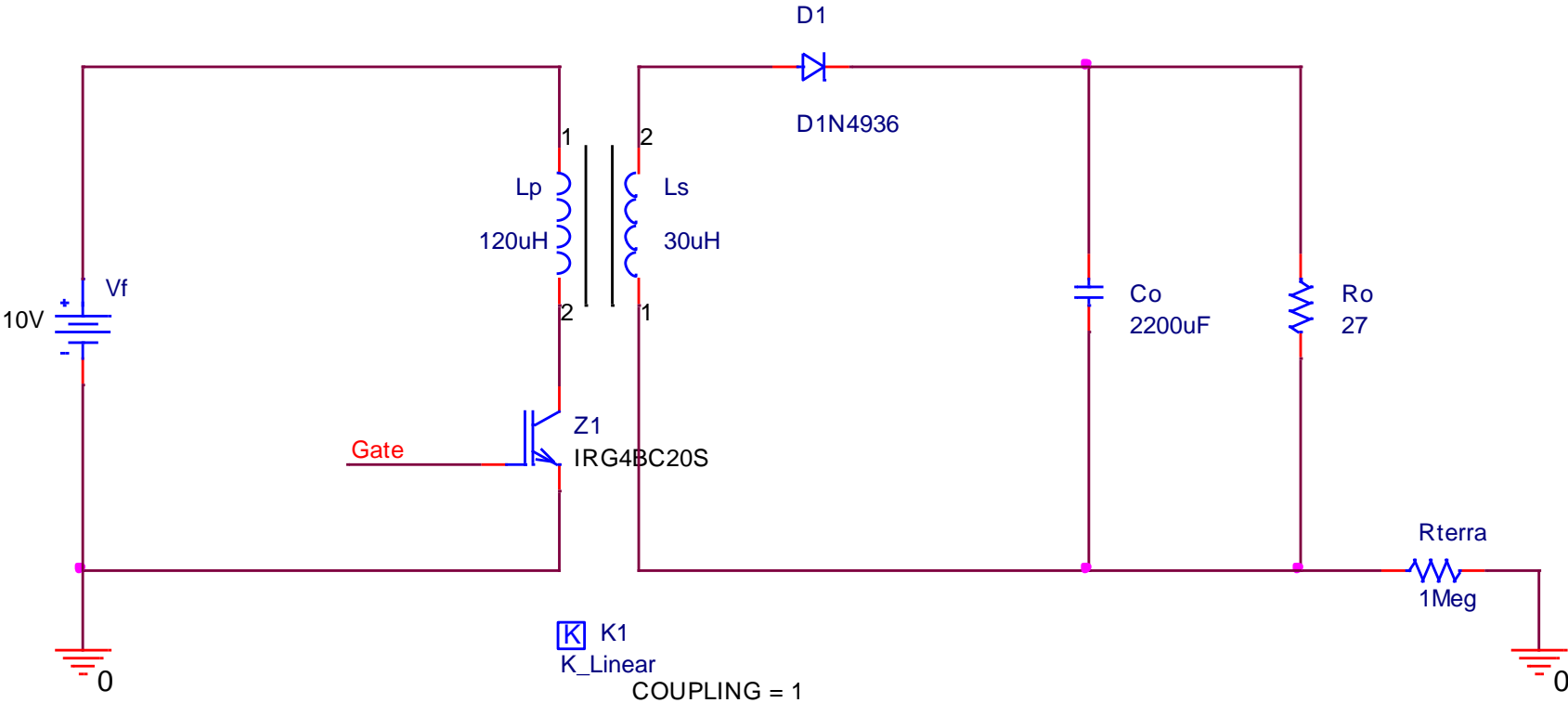
Conversor Boost



Conversor Flyback



Conversor Flyback



Próxima aula

Capítulo 9: Choppers DC

1. Laboratório de conversores CC-CC isolados e não-isolados.

