

Retificadores

(ENG - 20301)

Equipe

Data: ___/___/____

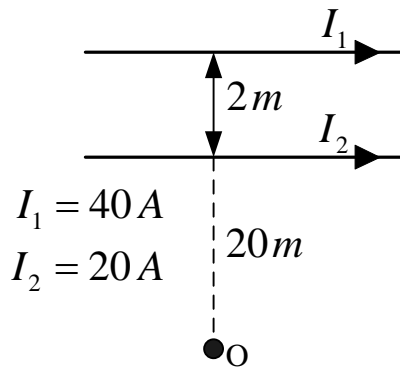
Nome: _____

Entrega até: 28/03/07 (prova)

Nome: _____

Tarefa 02:

1) Determinar o módulo, a direção e o sentido do campo resultante (B_r) no ponto O, conforme as figuras a seguir. A permeabilidade é $\mu_o = 4\pi \cdot 10^{-7} \text{ Tm/Ae}$.



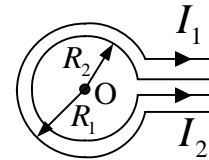
Questão a.

$$I_1 = 4 \text{ A}$$

$$I_2 = 8 \text{ A}$$

$$R_1 = 2\pi \text{ cm}$$

$$R_2 = \pi \text{ cm}$$



Questão b.

2) Determinar o campo magnético resultante no ponto O, na situação a seguir:

