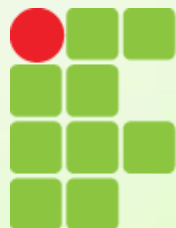


Instituto Federal de Educação, Ciência e Tecnologia de Santa Catarina



INSTITUTO FEDERAL
SANTA CATARINA

Departamento Acadêmico de Eletrônica
Eletrônica Básica e Projetos Eletrônicos



Laboratório de Reguladores Lineares de Tensão

Prof. Clóvis Antônio Petry.

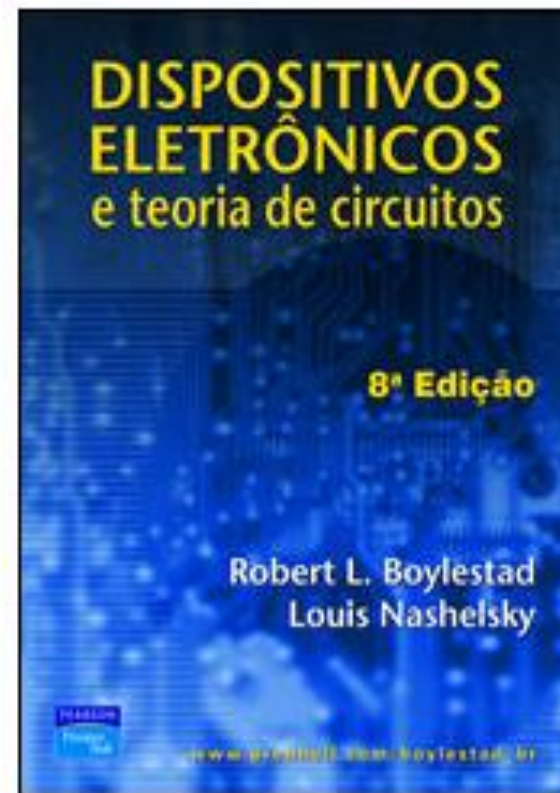
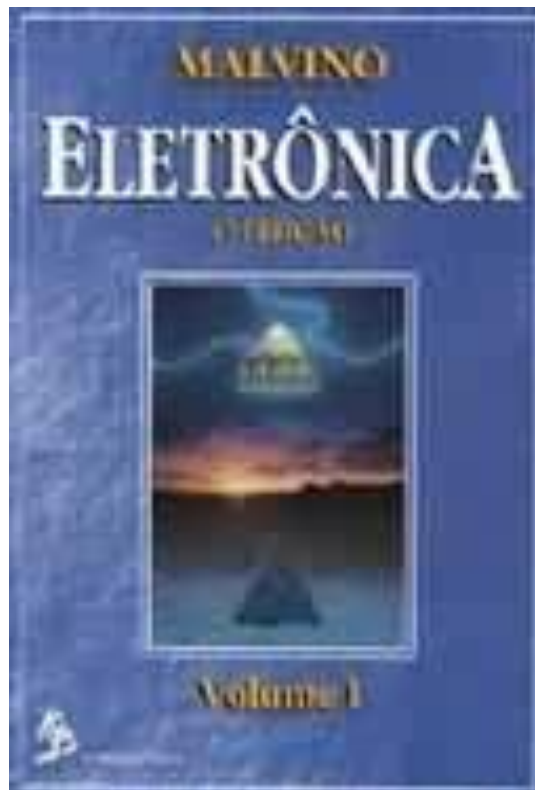
Florianópolis, maio de 2009.

Nesta aula

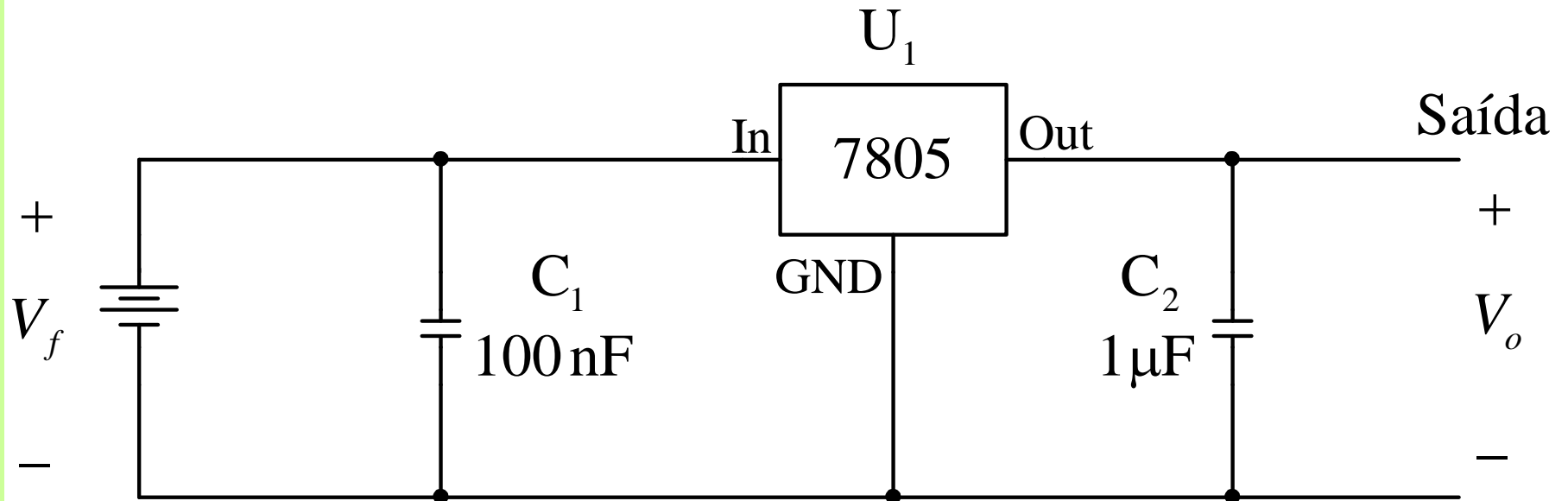
Seqüência de conteúdos:

1. Regulador de tensão com tensão de entrada variável;
2. Fonte simétrica com reguladores lineares.

Bibliografia



Circuitos a serem montados



Circuitos a serem montados

